



ESTIMACIONES AGRÍCOLAS

Informe semanal al
26 de abril de 2017



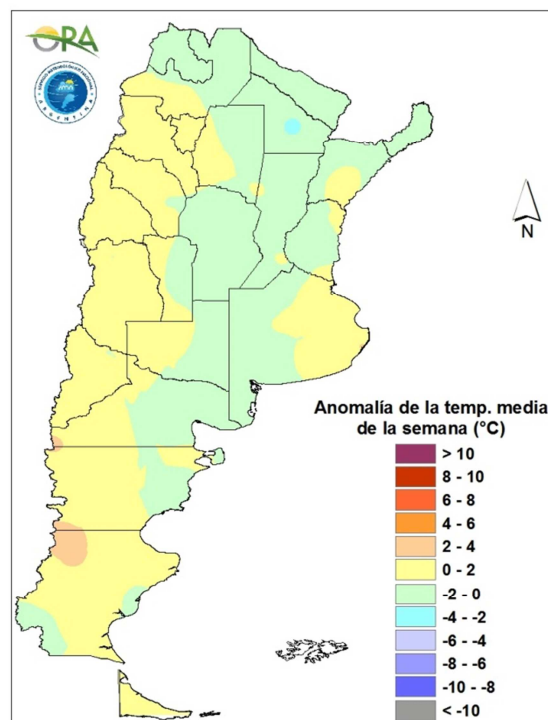
ÍNDICE

- Temperaturas
- Precipitaciones
- Estado de las reservas hídricas
- Humedad y estado de los cultivos



TEMPERATURAS

Las temperaturas medias de la última semana se dieron de acuerdo a lo esperado para esta época del año, sin anomalías significativas. Sólo fueron algo inferiores en los sectores donde se registraron lluvias y tormentas, principalmente en el NEA. No se superaron los 30°C de máxima en ninguna estación de la red oficial. Se registraron temperaturas inferiores a 0°C a lo largo de la región cordillerana de Salta, Jujuy y Patagonia.



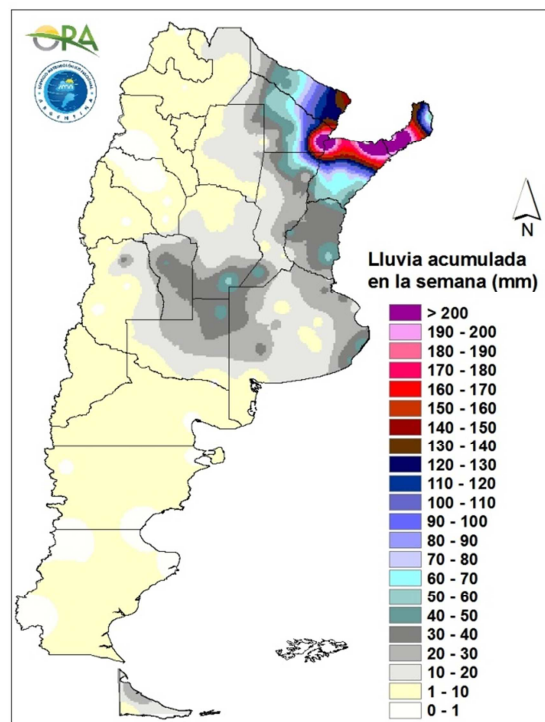
Anomalia de la temperatura media de la semana

Las temperaturas medias se prevén levemente sobre las normales durante los próximos siete días en la mayor parte del país exceptuando la zona del NEA y NOA. A partir del sábado se espera que las temperaturas mínimas comiencen a subir hasta el miércoles en toda la zona norte y centro del país. Entre jueves y viernes se espera el ingreso de una masa de aire frío lo que provocaría la disminución de las mismas.



PRECIPITACIONES

Se registraron abundantes precipitaciones en el NEA durante los últimos siete días. Allí los acumulados superaron los 70mm en toda la región, con máximos locales mayores a los 200mm: Corrientes (261mm), Ituzaingó (300mm), Oberá (218mm) y Resistencia (211mm). También se dieron lluvias en el resto del Litoral, la región pampeana y la zona central del país, aunque con acumulados considerablemente menores.

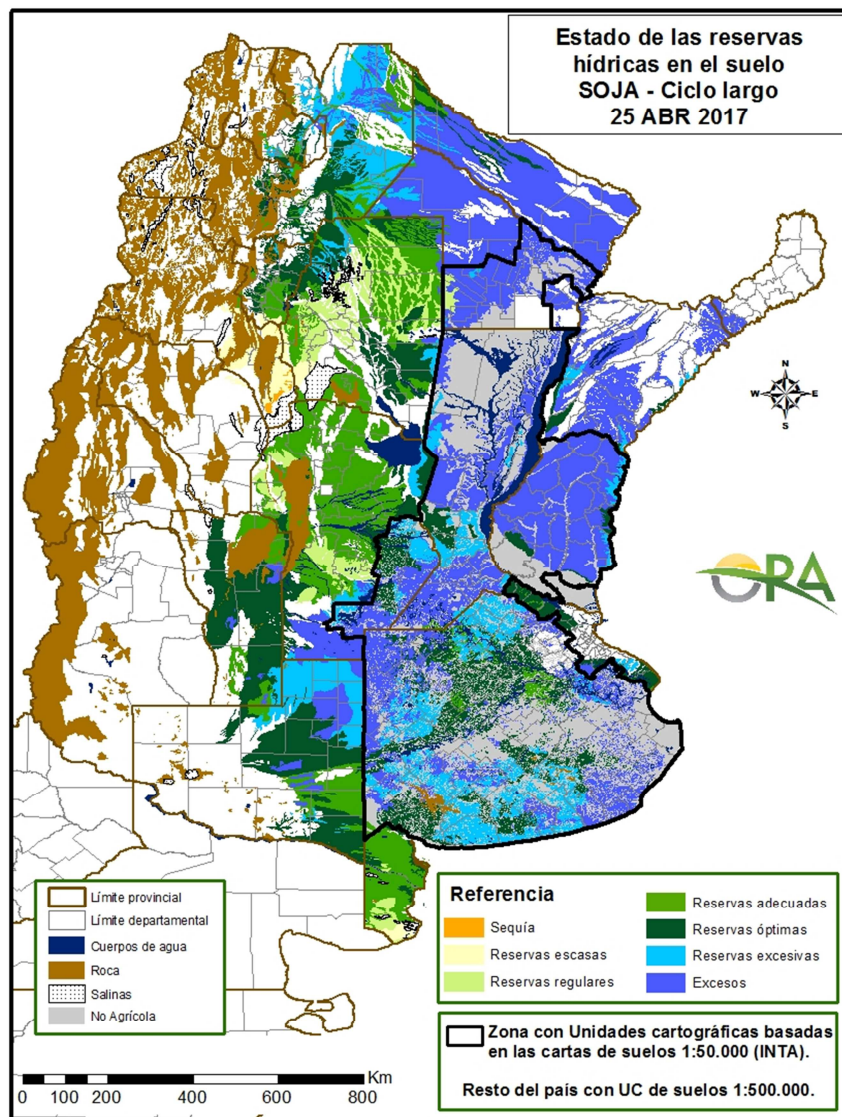


Precipitaciones acumuladas en la semana

Se prevén precipitaciones en el territorio argentino durante los siguientes siete días, siendo las provincias del NEA y NOA en las que se esperan los acumulados más importantes entre los días miércoles y viernes. La provincia de Buenos Aires, San Luis y Córdoba, también se prevén eventos entre jueves y viernes. En la Patagonia también se esperan algunas precipitaciones que se darían entre este viernes y el martes de la próxima semana.

ESTADO DE LAS RESERVAS HÍDRICAS

Las abundantes precipitaciones de la última semana han profundizado los excesos hídricos preexistentes en dichas zonas. En el noreste argentino, donde se registraron las lluvias más intensas, se observan excesos hídricos en toda su extensión, al igual que en el Litoral. En la zona núcleo la fecha media de cosecha de soja de primera ya ha sido superada y nuestro software de simulación no puede calcular el estado de las reservas, por lo tanto el mapa muestra las reservas hídricas simuladas para soja de segunda. Allí predominan los excesos hídricos, con leves mejoramientos en los sectores donde no se dieron precipitaciones durante los últimos días. En San Luis, noroeste de Córdoba y Santiago del Estero las reservas se encuentran adecuadas u óptimas, al igual que al sudeste de La Pampa. En el NOA, si bien prevalecen perfiles hídricos recargados, principalmente al norte de la zona, las escasas precipitaciones allí registradas han dado lugar a una mejora en dicho sector respecto de la semana previa.





EVOLUCIÓN DE LA SUPERFICIE SEMBRADA Y COSECHADA

AVANCE DE LA COSECHA DE ARROZ

CAMPAÑA: 2016/2017(*)

DELEGACION	TIPO	AREA SEMBRADA Has	23/03 %	30/03 %	06/04 %	12/04 %	20/04 %	27/04 %	AREA PERDIDA Has	AREA COSECHADA Has
CORRIENTES	LA	5.470		15	35	40	45	60		3.282
	LF	85.600	40	55	70	80	85	90		77.040
	M									-
T. CORRIENTES		91.070	38	53	68	78	83	88	-	80.322
CHACO	LA									-
	LF	4.000	70	85	100	100	100	100		4.000
	M									-
T. CHACO		4.000	70	85	100	100	100	100	-	4.000
PARANA	LA	3.000		18	30	31	52	80		2.400
	LF	29.800	51	77	85	87	99	100		29.800
	M									-
T. PARANA		32.800	46	71	80	82	94	98	-	32.200
R. DEL TALA	LA	4.500	12	20	43	72	90	96		4.299
	LF	34.000	27	34	46	75	86	92		31.229
	M									-
T. R.DEL TALA		38.500	26	32	46	75	87	92	-	35.528
T. ENTRE RIOS		71.300	35	50	61	78	90	95	-	67.728
FORMOSA	LA								700	-
	LF	7.500	60	75	90	100	100	100		6.800
	M									-
T. FORMOSA		7.500	60	75	90	100	100	100	700	6.800
AVELLANEDA	LA	1.000						10		100
	LF	18.000	70	75	85	85	90	95		17.100
	M									-
T. AVELLANEDA		19.000	66	71	81	81	85	91	-	17.200
RAFAELA	LA	100					50	100		100
	LF	13.100	70	85	90	95	100	100		13.100
	M									-
T. RAFAELA		13.200	69	84	89	94	100	100	-	13.200
T. SANTA FE		32.200	68	77	84	86	91	94	-	30.400
TOTAL PAIS	LA	14.070	4	16	34	45	58	72	-	10.181
	LF	192.000	46	60	72	83	90	94	700	179.069
	M	-	-	-	-	-	-	-	-	-
TOTAL PAIS	16/17	206.070	43	57	70	80	88	92	700	189.250
	15/16	214.570	47	64	76	78	80	87		

(*) Cifras Provisorias
Las AREAS están expresadas en hectáreas.
ESTIMACIONES AGRICOLAS
Min. de AGRONDUSTRIA



AVANCE DE LA COSECHA DE GIRASOL

CAMPAÑA: 2016/2017(*)

DELEGACION		AREA SEMBRADA Has	23/03	30/03	06/04	12/04	20/04	27/04	AREA PERDIDA Has	AREA COSECHADA Has
			%	%	%	%	%	%		
Bahía Blanca		3.500	25	40	70	90	100	100	-	3.500
Bolívar		40.000	35	50	90	93	95	100	-	40.000
Bragado		7.500	100	100	100	100	100	100	-	7.500
General Madariaga		71.600	29	35	50	86	100	100	1.800	69.800
Junín		800	100	100	100	100	100	100	-	800
La Plata		5.500	20	53	90	100	100	100	-	5.500
Lincoln		10.800	20	51	90	90	100	100	630	10.170
Pehuajó		100.000	70	75	96	96	100	100	-	100.000
Pergamino		250	100	100	100	100	100	100	-	250
Pigüé		67.000	17	55	68	85	92	100	-	67.000
Salliqueló		170.000	77	96	96	96	98	99	-	168.200
Tandil		192.000	49	77	87	95	95	100	2.900	189.100
T.Arroyos		95.000	24	62	71	77	86	94	4.450	84.860
25 de Mayo		15.700	100	100	100	100	100	100	-	15.700
BUENOS AIRES	16/17	779.650	51	72	84	91	96	99	9.780	762.380
	15/16	745.540	70	87	92	98	99	100	-	-
Laboulaye		8.000	-	63	82	92	100	100	1.300	6.700
M. Juárez		2.200	67	100	100	100	100	100	200	2.000
Río Cuarto		3.270	-	20	20	30	80	100	-	3.270
S. Francisco		5.000	100	100	100	100	100	100	-	5.000
Villa María		-	-	-	-	-	-	-	-	-
CORDOBA	16/17	18.470	37	70	77	83	96	100	1.500	16.970
	15/16	20.070	79	90	96	96	98	99	-	-
Paraná		2.800	100	100	100	100	100	100	-	2.800
R. del Tala		1.015	100	100	100	100	100	100	75	940
ENTRE RIOS	16/17	3.815	100	100	100	100	100	100	75	3.740
	15/16	2.800	100	100	100	100	100	100	-	-
General Pico		75.500	75	90	93	95	100	100	2.300	73.200
Santa Rosa		132.000	49	68	68	70	100	100	-	132.000
LA PAMPA	16/17	207.500	59	76	77	79	100	100	2.300	205.200
	15/16	230.000	87	95	99	100	100	100	-	-
Avellaneda		120.000	100	100	100	100	100	100	1.500	118.500
C. de Gómez		11.000	100	100	100	100	100	100	1.600	9.400
Casilda		-	-	-	-	-	-	-	-	-
Rafaela		89.000	100	100	100	100	100	100	6.500	82.500
V. Tuerto		600	100	100	100	100	100	100	150	450
SANTA FE	16/17	220.600	100	100	100	100	100	100	9.750	210.850
	15/16	116.950	100	100	100	100	100	100	-	-
CATAMARCA		-	-	-	-	-	-	-	-	-
CORRIENTES		-	-	-	-	-	-	-	-	-
CHACO (Charata)		310.000	100	100	100	100	100	100	12.675	297.330
CHACO (Pcia. R. S. Peña)		186.500	100	100	100	100	100	100	1.400	185.100
FORMOSA		-	-	-	-	-	-	-	-	-
JUJUY		-	-	-	-	-	-	-	-	-
MISIONES		-	-	-	-	-	-	-	-	-
SALTA		-	-	-	-	-	-	-	-	-
SAN LUIS		9.450	50	100	100	100	100	100	-	9.450
S. ESTERO (S. del Estero)		-	-	-	-	-	-	-	-	-
S. ESTERO (Quimilí)		23.800	100	100	100	100	100	100	-	23.800
TUCUMAN		-	-	-	-	-	-	-	-	-
TOTAL PAIS	16/17	1.759.785	72	84	90	93	98	99	37.480	1.714.820
	15/16	1.435.147	83	93	96	99	99	100	-	-

(*) Cifras Provisorias

Las AREAS están expresadas en hectáreas.

ESTIMACIONES AGRICOLAS

Min. De AGROINDUSTRIA



AVANCE DE LA COSECHA DE MAIZ											
CAMPAÑA: 2016/2017(*)											
DELEGACION		AREA SEMBRADA Ha	23/03 %	30/03 %	06/04 %	12/04 %	20/04 %	27/04 %	AREA NO COSECHABLE Ha	AREA COSECHADA Ha	
Bahía Blanca		15.000	-	-	-	-	-	-	9.300	-	
Bolívar		152.200	-	-	-	-	-	20	9.000	28.640	
Bragado		161.400	5	10	30	35	45	50	22.155	69.620	
Gral. Madariaga		108.300	-	-	-	-	-	-	2.500	-	
Junín		154.500	10	20	20	22	30	40	27.400	50.840	
La Plata		30.000	10	10	20	25	29	31	9.000	6.600	
Lincoln		201.700	-	6	11	29	30	49	19.800	89.910	
Pehuajó		293.200	-	-	8	10	15	31	56.950	72.130	
Pergamino		110.950	12	33	48	58	63	74	1.500	81.320	
Pigüé		106.000	-	-	-	-	-	5	28.000	3.900	
Salliqueló		150.000	-	-	-	-	-	-	70.000	-	
Tandil		182.000	-	-	-	-	-	-	95.000	-	
Tres Arroyos		145.000	-	-	-	-	-	-	43.500	-	
25 de Mayo		162.000	-	-	21	21	21	41	25.400	56.010	
BUENOS AIRES	16/17	1.972.250	2	6	12	16	19	30	419.505	458.970	
	15/16	1.787.009	4	7	9	12	12	17	-	-	
Laboulaye		375.000	-	6	9	21	35	40	60.000	126.000	
Marcos Juárez		348.500	31	39	39	45	52	52	34.200	164.690	
Río Cuarto		532.500	-	1	1	3	6	7	37.500	35.540	
San Francisco		567.000	4	6	6	8	10	11	35.000	59.260	
Villa María		322.200	-	1	5	5	19	20	70.000	49.610	
CORDOBA	16/17	2.145.200	6	9	10	15	21	23	236.700	435.100	
	15/16	1.935.970	5	16	18	18	20	22	-	-	
Paraná		100.000	55	77	80	82	82	82	16.400	68.810	
Rosario del Tala		200.000	46	63	79	84	84	83	11.500	158.770	
ENTRE RIOS	16/17	300.000	49	68	80	84	83	83	27.900	227.580	
	15/16	257.900	78	79	82	82	82	82	-	-	
General Pico		388.900	-	-	-	-	5	13	174.500	27.870	
Santa Rosa		120.000	-	-	-	-	-	-	14.000	-	
LA PAMPA	16/17	508.900	-	-	-	-	3	9	188.500	27.870	
	15/16	614.900	-	11	19	20	27	33	-	-	
Avellaneda		83.000	20	20	20	20	20	20	13.700	13.550	
Cañada de Gómez		195.000	50	60	70	87	87	89	53.000	126.880	
Casilda		85.100	4	21	49	59	69	71	-	60.690	
Rafaela		180.000	33	49	58	64	69	71	74.300	75.080	
Venado Tuerto		167.000	30	55	55	55	55	55	10.000	86.350	
SANTA FE	16/17	710.100	30	46	54	61	63	65	151.000	362.550	
	15/16	629.170	24	39	48	48	48	48	-	-	
CATAMARCA		9.300	-	-	-	-	-	-	300	-	
CORRIENTES		10.000	-	-	-	-	-	-	-	-	
CHACO (Charata)		135.000	0	0	0	0	0	0	3.500	500	
CHACO (Pcia. R. S. Peña)		124.620	-	-	-	-	-	-	13.620	-	
FORMOSA		41.000	-	-	-	-	-	-	3.000	-	
JUJUY		5.740	-	-	-	-	-	-	500	-	
MISIONES		23.000	-	-	-	-	-	-	5.000	-	
SALTA		274.420	-	-	-	-	-	-	16.000	-	
SAN LUIS		347.300	1	2	3	5	8	8	14.820	27.000	
SANTIAGO del ESTERO		152.000	1	1	1	1	1	1	15.200	1.820	
SGO del ESTERO (Quimilí)		531.000	-	-	-	-	-	-	38.000	-	
TUCUMAN		66.850	-	-	-	0	0	0	6.850	100	
TOTAL PAIS	16/17	7.356.680	7	12	15	18	21	25	1.140.395	1.541.490	
	15/16	6.904.539	8	14	16	16	17	20	-	-	
(*) Cifras Provisorias Las AREAS están expresadas en hectáreas. ESTIMACIONES AGRICOLAS Min. de Agroindustria											



AVANCE DE LA COSECHA DE SOJA

CAMPAÑA: 2016/2017 (*)

DELEGACION		AREA SEMBRADA Ha	###	###	###	###	###	###	AREA PERDIDA Ha	AREA FORRAJE Ha	AREA COSECHADA Ha
			%	%	%	%	%	%			
Bahía Blanca	1ª	-	-	-	-	-	-	-	-	-	-
	2ª	-	-	-	-	-	-	-	-	-	-
Bolívar	1ª	303.500	-	-	-	-	10	20	-	-	60.700
	2ª	101.200	-	-	-	-	-	-	-	-	-
Bragado	1ª	338.100	-	-	10	15	30	45	-	5.600	149.625
	2ª	174.180	-	-	-	-	-	-	-	-	-
Gral. Madariaga	1ª	90.100	-	-	-	1	6	6	-	-	5.190
	2ª	15.000	-	-	-	-	-	-	-	-	-
Junín	1ª	449.000	3	10	10	15	30	40	8.500	-	176.200
	2ª	120.000	-	-	-	-	10	20	5.000	-	23.000
La Plata	1ª	71.000	-	1	10	15	20	26	-	3.500	17.874
	2ª	26.000	-	-	-	-	-	5	-	-	1.209
Lincoln	1ª	596.400	-	1	7	14	20	28	15.900	11.800	157.416
	2ª	151.800	-	-	-	-	-	3	4.200	-	5.122
Pehuajó	1ª	576.900	-	-	4	10	17	38	-	15.200	213.952
	2ª	126.200	-	-	-	-	-	-	-	-	-
Pergamino	1ª	673.300	-	2	4	18	44	83	-	-	560.253
	2ª	174.050	-	-	1	3	7	49	-	-	85.493
Pigüé	1ª	150.000	-	-	-	-	3	3	-	-	4.500
	2ª	17.500	-	-	-	-	-	-	-	-	-
Salliqueló	1ª	250.000	-	-	-	-	10	28	-	5.000	69.482
	2ª	40.000	-	-	-	-	-	-	-	-	-
Tandil	1ª	422.500	-	-	-	-	7	35	8.000	-	143.334
	2ª	199.000	-	-	-	-	-	-	6.000	-	-
Tres Arroyos	1ª	300.000	-	-	-	-	-	11	60.000	-	27.216
	2ª	30.000	-	-	-	-	-	-	25.000	-	-
25 de Mayo	1ª	418.000	-	-	-	-	-	11	-	-	45.980
	2ª	95.000	-	-	-	-	-	-	-	-	-
BUENOS AIRES	16/17	5.908.730	0	1	3	7	15	30	132.600	41.100	1.746.546
	15/16	6.740.590	0	3	9	12	14	27	-	-	-
Laboulaye	1ª	675.000	-	-	-	5	27	37	13.000	-	246.198
	2ª	75.000	-	-	-	-	-	-	6.500	-	-
M. Juárez	1ª	841.150	19	33	41	50	72	85	61.600	-	662.618
	2ª	306.800	-	-	-	-	21	42	15.000	-	123.256
Río Cuarto	1ª	1.204.450	-	1	1	2	10	16	-	-	190.785
	2ª	163.000	-	-	-	-	-	-	-	-	-
S. Francisco	1ª	977.000	-	4	4	12	21	43	2.000	-	419.543
	2ª	414.000	-	-	-	-	-	14	2.000	-	57.804
V. María	1ª	639.050	-	3	3	10	52	67	-	-	427.397
	2ª	306.150	-	-	-	-	-	5	-	-	16.593
CORDOBA	16/17	5.601.600	3	6	7	11	27	39	100.100	-	2.144.194
	15/16	5.579.530	1	7	11	11	14	23	-	-	-
Paraná	1ª	350.000	4	20	25	40	58	86	5.000	-	297.080
	2ª	150.000	-	-	-	-	-	-	-	-	-
R. del Tala	1ª	790.000	-	-	1	4	22	35	1.500	-	275.423
	2ª	220.000	-	-	-	-	-	1	750	-	1.096
ENTRE RIOS	16/17	1.510.000	1	5	6	11	25	38	7.250	-	573.599
	15/16	1.466.000	1	4	7	8	9	17	-	-	-
General Pico	1ª	396.700	-	-	-	-	3	16	14.900	-	60.019
	2ª	37.400	-	-	-	-	-	-	1.500	-	-
Santa Rosa	1ª	110.000	-	-	-	-	0	4	-	-	4.455
	2ª	7.000	-	-	-	-	-	-	-	-	-
LA PAMPA	16/17	551.100	-	-	-	-	2	12	16.400	-	64.474
	15/16	553.225	-	8	12	16	20	28	-	-	-
Avellaneda	1ª	150.000	-	-	-	-	-	8	9.500	-	11.802
	2ª	51.300	-	-	-	-	-	-	1.000	-	-
C. de Gómez	1ª	635.100	-	-	-	39	50	74	20.000	-	455.482
	2ª	203.900	-	-	-	-	-	41	10.000	-	79.557
Casilda	1ª	582.300	3	10	19	36	64	78	15.900	-	444.454
	2ª	131.900	-	-	7	12	21	40	6.700	-	50.080
Rafaela	1ª	630.000	-	-	1	6	28	45	34.000	-	270.286
	2ª	180.000	-	-	-	-	8	14	26.000	-	21.529
V. Tuerto	1ª	545.000	5	25	30	35	40	65	7.500	-	349.375
	2ª	97.000	-	-	-	-	-	2	6.000	-	1.820
SANTA FE	16/17	3.206.500	1	6	9	22	36	55	136.600	-	1.684.385
	15/16	3.468.912	4	26	34	34	34	37	-	-	-
CATAMARCA		29.900	-	-	-	-	0	4	1.900	-	1.249
CORRIENTES		20.000	-	-	-	-	-	-	-	-	-
CHACO (Charata)		400.000	-	-	-	-	-	-	18.000	-	-
CHACO (Pcia. R.S.Peña)		253.685	-	-	-	2	2	9	3.000	-	22.010
FORMOSA		18.000	-	-	-	-	-	5	500	-	875
JUJUY		7.238	-	-	-	-	-	5	-	-	362
MISIONES		1.550	-	-	-	-	-	10	-	-	155
SALTA		423.760	-	-	-	-	1	5	-	-	19.112
SAN LUIS	1º	392.500	-	-	1	5	43	48	1.000	-	189.016
	2º	1.500	-	-	-	-	-	-	-	-	-
S. ESTERO		150.500	-	-	-	-	9	23	15.000	-	31.517
QUIMILI (S. del Est.)		739.000	-	-	-	-	-	-	-	-	-
TUCUMAN		204.400	-	-	-	1	3	11	14.400	-	20.938
TOTAL PAIS	16/17	19.419.963	1	3	5	10	21	34	446.750	41.100	6.498.432
	15/16	20.479.094	1	8	12	14	16	24	-	-	-

(*) Cifras provisorias

Las áreas están expresadas en hectáreas

ESTIMACIONES AGRICOLAS

Min. de Agroindustria



ESTADO DE LOS CULTIVOS
Y HUMEDAD DEL SUELO

HUMEDAD Y ESTADO DE LOS CULTIVOS

Desde el 21/04/17 hasta el 27/04/17

PROVINCIA	DELEGACION	MAIZ									GIRASOL															
		Estadio Fenológico					Estado General				Humedad	Estadio Fenológico (*)					Estado General				Humedad					
		E	C	F	L	M	MB	B	R	M		E	C	F	L	M	MB	B	R	M						
BUENOS AIRES	BAHIA BLANCA	-	-	-	15	85	-	52	44	4	A	-	-	-	-	-	-	-	-	-	-	-	-	-	-	-
	BOLIVAR	-	-	-	20	80	-	100	-	-	A	-	-	-	-	-	-	-	-	-	-	-	-	-	-	-
	BRAGADO	-	-	-	30	70	-	100	-	-	A	-	-	-	-	-	-	-	-	-	-	-	-	-	-	-
	GENERAL MADARIAGA	-	-	-	38	62	-	79	21	-	A	-	-	-	-	-	-	-	-	-	-	-	-	-	-	-
	JUNIN	-	-	-	36	64	-	100	-	-	A	-	-	-	-	-	-	-	-	-	-	-	-	-	-	-
	LA PLATA	-	-	-	34	66	83	17	-	-	A	-	-	-	-	-	-	-	-	-	-	-	-	-	-	-
	LINCOLN	-	-	-	-	100	-	62	31	7	E/A	-	-	-	-	-	-	-	-	-	-	-	-	-	-	-
	PEHUAJO	-	-	-	17	83	48	52	-	-	A	-	-	-	-	-	-	-	-	-	-	-	-	-	-	-
	PERGAMINO	-	-	-	-	100	72	28	-	-	A	-	-	-	-	-	-	-	-	-	-	-	-	-	-	-
	PIGÜE	-	-	-	-	100	-	50	31	19	A	-	-	-	-	-	-	-	-	-	-	-	-	-	-	-
	SALLIQUELO	-	-	-	24	76	-	100	-	-	E/A	-	-	-	-	100	-	100	-	-	-	-	-	-	-	A
	TANDIL	-	-	-	69	31	-	44	56	-	E/A	-	-	-	-	-	-	-	-	-	-	-	-	-	-	-
	TRES ARROYOS	-	-	-	-	100	-	100	-	-	A	-	-	-	-	100	-	100	-	-	-	-	-	-	-	A
25 DE MAYO	-	-	-	4	95	9	85	6	-	A	-	-	-	-	-	-	-	-	-	-	-	-	-	-	-	
CORDOBA	LABOULAYE	-	-	-	30	70	-	80	20	-	E/A	-	-	-	-	-	-	-	-	-	-	-	-	-	-	
	MARCOS JUAREZ	-	-	-	5	95	27	65	7	-	A	-	-	-	-	-	-	-	-	-	-	-	-	-	-	
	RIO CUARTO	-	-	-	50	50	-	62	26	13	A	-	-	-	-	-	-	-	-	-	-	-	-	-	-	
	SAN FRANCISCO	-	-	-	13	87	49	40	8	3	A/R/E	-	-	-	-	-	-	-	-	-	-	-	-	-	-	
	VILLA MARIA	-	-	-	19	81	-	100	-	-	A	-	-	-	-	-	-	-	-	-	-	-	-	-	-	-
ENTRE RIOS	PARANA	-	-	-	18	83	26	66	8	-	E/A	-	-	-	-	-	-	-	-	-	-	-	-	-	-	
	ROSARIO DEL TALA	-	-	-	17	83	27	58	15	-	A	-	-	-	-	-	-	-	-	-	-	-	-	-	-	
LA PAMPA	GENERAL PICO	-	-	-	36	64	-	100	-	-	E/A	-	-	-	-	-	-	-	-	-	-	-	-	-	-	
	SANTA ROSA	-	-	-	51	49	8	81	10	-	E/A	-	-	-	-	-	-	-	-	-	-	-	-	-	-	
SANTA FE	AVELLANEDA	-	-	-	48	52	-	71	29	-	E/A	-	-	-	-	-	-	-	-	-	-	-	-	-	-	
	CASILDA	-	-	-	29	71	32	58	10	-	E	-	-	-	-	-	-	-	-	-	-	-	-	-	-	
	CANADA de GOMEZ	-	-	-	30	70	45	25	19	11	A	-	-	-	-	-	-	-	-	-	-	-	-	-	-	
	RAFAELA	-	-	-	20	80	-	51	31	18	A/E	-	-	-	-	-	-	-	-	-	-	-	-	-	-	
VENADO TUERTO	-	-	-	-	100	-	100	-	-	A	-	-	-	-	-	-	-	-	-	-	-	-	-	-	-	
CATAMARCA	CATAMARCA	-	-	-	60	40	-	70	40	-	A	-	-	-	-	-	-	-	-	-	-	-	-	-	-	
CORRIENTES	CORRIENTES	-	-	-	-	-	-	-	-	-	-	-	-	-	-	-	-	-	-	-	-	-	-	-	-	
CHACO	CHARATA	-	4	41	51	3	37	41	22	0	A	-	-	-	-	-	-	-	-	-	-	-	-	-	-	
	ROQUE SAENZ PEÑA	-	-	30	70	-	51	49	-	-	A	-	-	-	-	-	-	-	-	-	-	-	-	-	-	
FORMOSA	FORMOSA	-	-	-	-	-	-	-	-	-	-	-	-	-	-	-	-	-	-	-	-	-	-	-	-	
JUJUY	JUJUY	-	-	10	60	30	-	100	-	-	A	-	-	-	-	-	-	-	-	-	-	-	-	-	-	
MISIONES	POSADAS	-	-	-	-	-	36	62	2	0	-	-	-	-	-	-	-	-	-	-	-	-	-	-	-	
SALTA	SALTA	-	-	-	100	-	50	50	1	-	E/A	-	-	-	-	-	-	-	-	-	-	-	-	-	-	
SAN LUIS	SAN LUIS	-	-	-	71	29	-	100	-	-	A	-	-	-	-	-	-	-	-	-	-	-	-	-	-	
SANTIAGO DEL ESTERO	SANTIAGO DEL ESTERO	-	-	-	63	37	-	100	-	-	A/R	-	-	-	-	-	-	-	-	-	-	-	-	-	-	
	QUIMILI	-	-	-	47	53	18	69	11	2	A/R/E	-	-	-	-	-	-	-	-	-	-	-	-	-	-	
TUCUMAN	TUCUMAN	-	-	12	57	31	-	70	30	-	A	-	-	-	-	-	-	-	-	-	-	-	-	-	-	

Las cifras expresan porcentaje de la superficie del área sembrada.

Estado general: MB: Muy Bueno, B: Bueno, R: Regular, M:Malo.

Humedad: A: Adecuada, R: Regular, E: Exceso, I: Inundación, PS: Principio de Sequía, S: Sequía.

Estadio Fenológico: E: Emergencia; C:Crecimiento; F: Floración; L: Llenado; M: Madurez

(*) La sumatoria puede ser inferior a 100, correspondiendo la diferencia a siembras aún sin emerger.



HUMEDAD Y ESTADO DE LOS CULTIVOS

Desde el 21/04/17 hasta el 27/04/17

PROVINCIA	DELEGACION	SOJA de primera								SOJA de segunda								HUMEDAD	
		Estadio Fenológico (*)					Estado General			Estadio Fenológico(*)				Estado General					
		E	C	F	L	M	MB	B	R	M	E	C	F	L	M	MB	B		R
BUENOS AIRES	BAHIA BLANCA	-	-	-	-	-	-	-	-	-	-	-	-	-	-	-	-	-	-
	BOLIVAR	-	-	-	10	90	-	100	-	-	-	-	-	50	50	-	100	-	-
	BRAGADO	-	-	-	-	100	-	100	-	-	-	-	-	20	80	-	-	-	-
	GRAL. MADARIAGA	-	-	-	-	100	5	95	-	-	-	-	-	74	26	-	73	-	-
	JUNIN	-	-	-	-	100	-	100	-	-	-	-	-	42	58	-	100	-	-
	LA PLATA	-	-	-	31	69	84	16	-	-	-	-	-	55	45	64	36	-	-
	LINCOLN	-	-	-	-	100	-	63	32	6	-	-	-	2	98	-	60	31	10
	PEHUAJO	-	-	-	19	81	46	54	-	-	-	-	-	100	-	62	38	-	-
	PERGAMINO	-	-	-	-	100	75	25	-	-	-	-	-	-	100	-	100	-	-
	PIGÜE	-	-	-	-	100	-	53	30	17	-	-	-	-	100	-	41	35	24
	SALLIQUELO	-	-	-	6	94	-	100	-	-	-	-	-	100	-	-	100	-	-
	TANDIL	-	-	-	-	100	-	34	67	-	-	-	-	90	10	-	19	81	-
	TRES ARROYOS	-	-	-	-	100	-	100	-	-	-	-	-	100	-	-	100	-	-
25 DE MAYO	-	-	-	4	96	8	87	5	-	-	-	-	21	79	-	100	-	-	
CORDOBA	LABOULAYE	-	-	-	18	82	-	80	14	6	-	-	-	50	50	-	75	25	-
	MARCOS JUAREZ	-	-	-	-	100	22	70	7	-	-	-	-	0	100	-	90	8	2
	RIO CUARTO	-	-	-	-	100	-	74	16	9	-	-	-	10	90	-	55	30	16
	SAN FRANCISCO	-	-	-	5	95	48	37	6	4	-	-	-	12	88	51	35	8	5
	VILLA MARIA	-	-	-	0	100	-	100	-	-	-	-	-	26	74	-	100	-	-
ENTRE RIOS	PARANA	-	-	-	-	100	11	85	5	-	-	-	-	100	-	-	100	-	-
	ROSARIO DEL TALA	-	-	-	25	75	24	71	5	-	-	-	-	70	30	23	71	7	-
LA PAMPA	GENERAL PICO	-	-	-	-	100	-	100	-	-	-	-	-	100	-	-	100	-	-
	SANTA ROSA	-	-	-	47	53	11	77	12	-	-	-	-	63	37	-	77	23	-
SANTA FE	AVELLANEDA	-	-	-	18	82	-	64	26	10	-	-	-	50	50	-	68	30	2
	CASILDA	-	-	-	-	100	37	38	16	10	-	-	-	6	94	14	53	21	12
	CANADA de GOMEZ	-	-	-	-	100	38	32	20	7	-	-	-	-	100	32	32	20	10
	RAFAELA	-	-	-	13	87	-	60	27	13	-	-	-	48	52	-	51	32	16
	VENADO TUERTO	-	-	-	-	100	-	100	-	-	-	-	-	-	100	-	100	-	-
CATAMARCA	CATAMARCA	-	-	-	49	51	-	60	40	-	-	-	-	-	-	-	-	-	-
CORRIENTES	CORRIENTES	-	-	-	-	-	-	-	-	-	-	-	-	-	-	-	-	-	-
CHACO	CHARATA	-	-	-	85	15	38	52	10	0	-	-	-	-	-	-	-	-	-
	Pcia. R. S. PENÁ	-	-	-	76	24	50	50	-	-	-	-	-	-	-	-	-	-	-
FORMOSA	FORMOSA	-	-	-	-	-	-	-	-	-	-	-	-	-	-	-	-	-	-
JUJUY	JUJUY	-	-	-	55	45	-	100	-	-	-	-	-	-	-	-	-	-	-
MISIONES	POSADAS	-	-	-	-	-	-	-	-	-	-	-	-	-	-	-	-	-	-
SALTA	SALTA	-	-	-	85	15	50	50	-	-	-	-	-	-	-	-	-	-	-
SAN LUIS	SAN LUIS	-	-	-	20	80	-	100	-	-	-	-	-	100	-	-	100	-	-
SANTIAGO DEL ESTERO	SANTIAGO DEL ESTERO	-	-	-	60	40	-	100	-	-	-	-	-	-	-	-	-	-	-
	QUIMILI	-	-	-	23	77	13	77	8	2	-	-	-	-	-	-	-	-	-
TUCUMAN	TUCUMAN	-	-	4	36	60	-	71	29	-	-	-	-	-	-	-	-	-	-

Las cifras expresan porcentaje de la superficie del área sembrada.

Estado general: MB: Muy Bueno, B: Bueno, R: Regular, M: Malo.

Humedad: A: Adecuada, R: Regular, E: Exceso, I: Inundación, PS: Principio de Sequía, S: Sequía.

Estadio Fenológico: E: Emergencia; C: Crecimiento; F: Floración; L: Llenado; M: Madurez

(*) La sumatoria puede ser inferior a 100, correspondiendo la diferencia a siembras aún sin emerger.